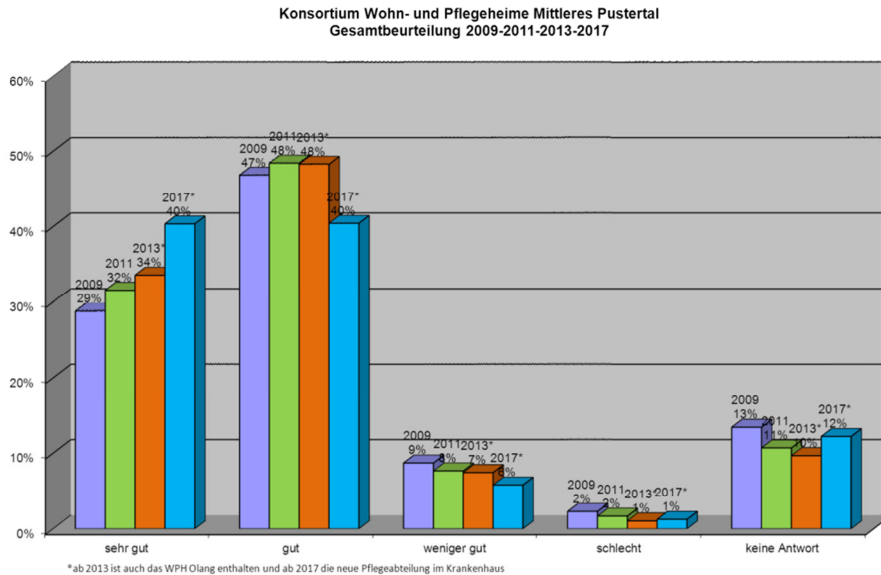
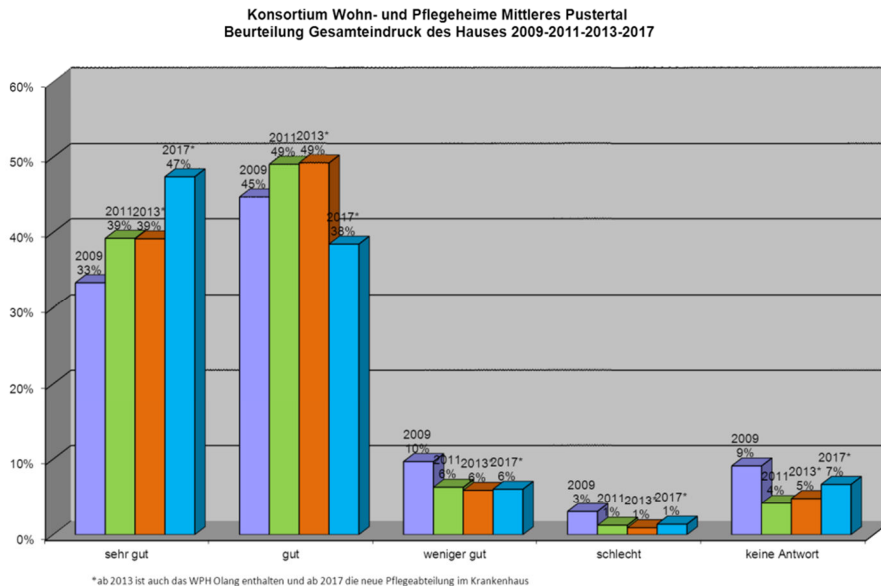


Ergebnisse Angehörigenbefragung 2009 - 2017

Konsortium Wohn- und Pflegeheime Mittleres Pustertal:
Bruneck, Olang und Pflegeabteilung Krankenhaus

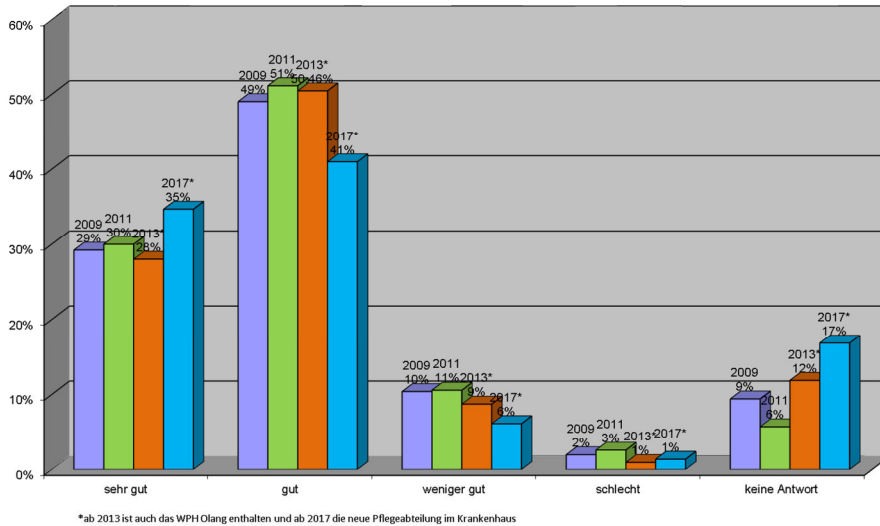


Gesamtbeurteilung: Gesamteindruck des Hauses, Pflege, Küche, Freizeit, Tagespflegeheim/-betreuung



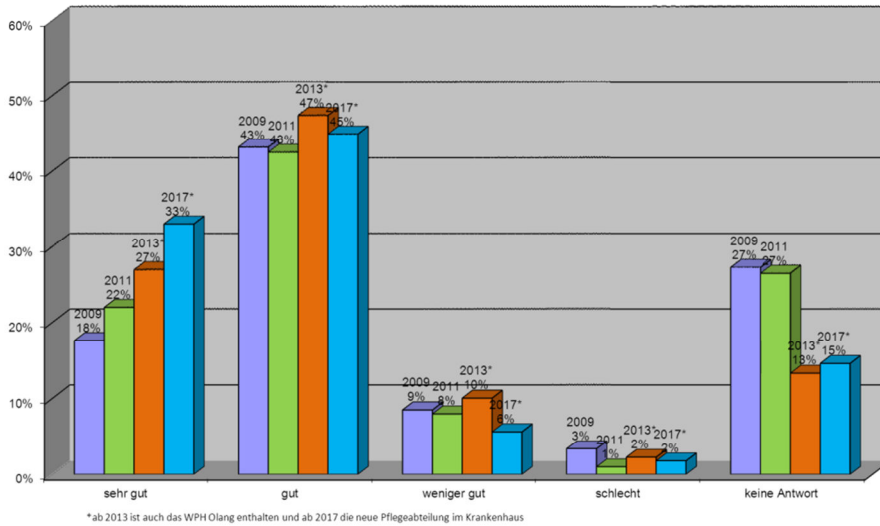
Gesamteindruck unserer Strukturen: Image des Hauses, Lage, Außengestaltung, Parkplätze, behindertengerechte Bauweise, Wohnlichkeit der allgemeinen Bereiche, technische Ausstattung, persönliche Gestaltung der Zimmer, Hygiene und Sauberkeit, Dekoration, Kontakt mit der Verwaltung, Wohlfühlen als Angehöriger im Haus, Freundlichkeit der Mitarbeiter

Konsortium Wohn- und Pflegeheime Mittleres Pustertal
Beurteilung Pflege 2009-2011-2013-2017



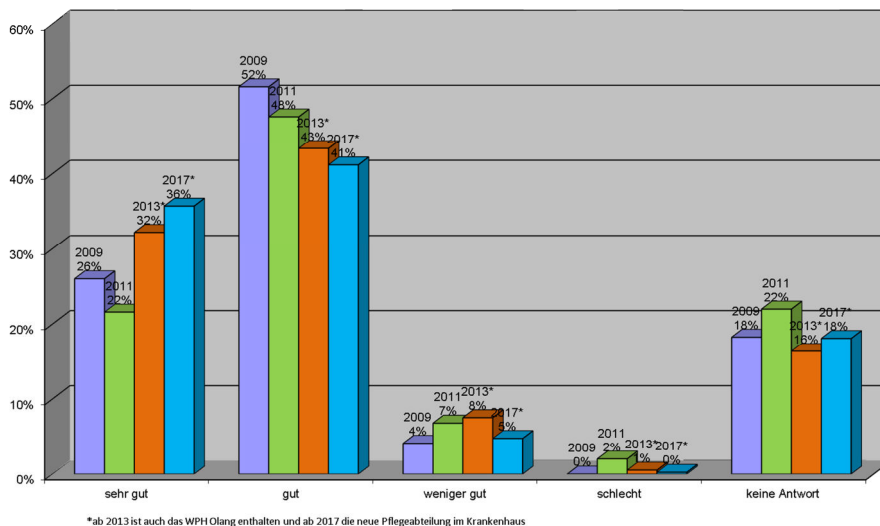
Pflege: Medizinische Versorgung, fachliche Kompetenz der Mitarbeiter, Wahrung der Intim-, Privatsphäre, Therapieangebot, pflegerische Betreuung, Rücksicht auf individuelle Bedürfnisse, Kontakt zur Bereichsleitung

Konsortium Wohn- und Pflegeheime Mittleres Pustertal
Beurteilung Küche 2009-2011-2013-2017



Küche: Menüauswahl, Qualität der Speisen, Essenszeiten, Berücksichtigung der Sonderwünsche

Konsortium Wohn- und Pflegeheime Mittleres Pustertal
Beurteilung Freizeit 2009-2011-2013-2017



Freizeit: Angebot Gestaltung Tagesablauf und Ausflüge, Information über Aktivitäten, seelsorgerische/religiöse Angebot, Kontakt zur Bereichsleitung